

SEAGULL-BAY SUPERSIRE

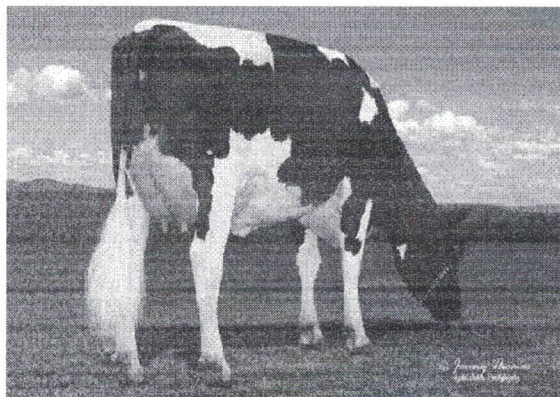
SANDY-VALLEY OBS BELLEZA VG-87-2YR-USA

DE-SU OBSERVER

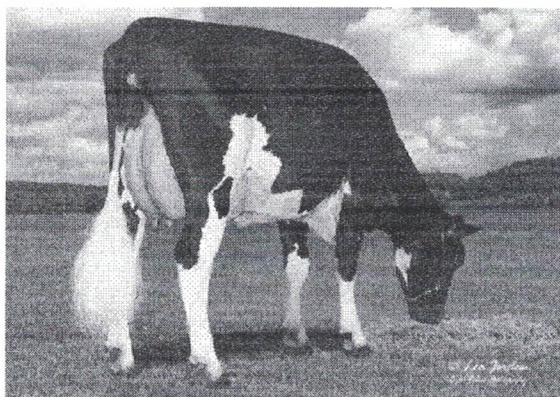
REGANCREST G BEAUTY VG-85-2YR-USA DOM

BRAEDALE GOLDWYN

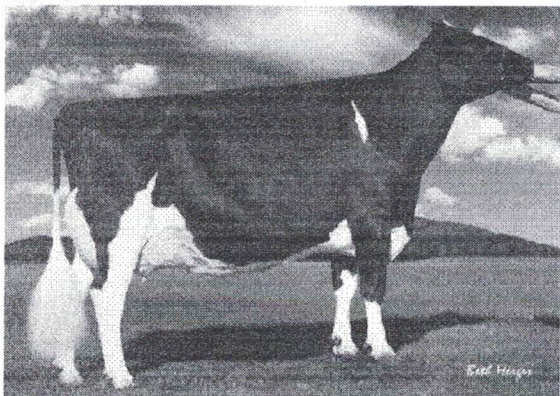
REGANCREST-PR BARBIE EX-92-7YR-USA GMD DOM 6*



BRIGEEEN BELMONT 2525



FERTILE RIDGE BELMONT 7951



REGANCREST-PR BARBIE

3rd Dam

GTP1 2355

TD TR TL TY TV HH1F HH2F HH3F HH4F HH5F HCDF

#: HOUSAM71181764

aAa: 243156

DMS: 234,123

Роден: 11/06/2012

Кана Казеин: АА

Бета Казеин: А2А2

ПРОДУКТИВНОСТ 51 Стада 119 Дъщ. 93% Над. CDCB-G / 08-17

| Мляко Паунди | Масло Паунди | Масло % | Протеин Паунди | Протеин % |
|--------------|--------------|----------|----------------|-----------|
| 650 | 64 | +0.14 | 27 | +0.03 |
| NM\$ 580 | CM\$ 602 | FM\$ 533 | GM\$ 551 | DWP\$ |

Средно Мляко от Дъщерите Мляко 27,632 Паунди Масло 1,081 Паунди Протеин 862 Паунди

ЗДРАВЕН СТАТУС & РЕПРОДУКЦИЯ

| | | | |
|----------------------------------|------|-----------------------------|------|
| Продуктивен Живот | 4.6 | Лекота на Отелване | 5.5% |
| Соматичи Клетки | 2.72 | Раждаема лекота на дъщерите | 4.1% |
| Дъщерен процент на забременяване | 1.2 | Мъртвораждаване | 6.4% |
| индекс на фертилитета | 1.5 | Мъртвораждаване на дъщерите | 6.8% |
| ефективност на фуража | 122 | | |

СТРУКТУРА 35 Стада 71 Дъщ. 90% Над. HAUSA-G / 08-17

| плат | 1.31 | Композиция на Тялото | 0.05 |
|-------------------|------|----------------------|------|
| Виме | 1.52 | Млечна Композиция | 0.55 |
| Копита & Крайници | 0.70 | | |

| | | | |
|----------------------------|--|------------|-------|
| Височ на Тяло | | Ниско | -0.16 |
| Здравина на Тялото | | Силно | +0.35 |
| Дълб. на Гр. Кош | | Дълбок | +0.09 |
| Млечни Форми | | Ъгловати | +0.44 |
| Ъгъл на Крупата | | Наклонен | +0.82 |
| Широчина в Задна Част | | Широк | +0.22 |
| Зад Крайн. Странично | | Саблевидни | +0.35 |
| Зад Крайн. Отзад | | Прави | +0.67 |
| Ъгъл на Копитото | | Малък | -0.01 |
| Оц. на Копита & Крайници | | Висока | +0.65 |
| Захв. пр. част на Вимето | | Зраво | +2.00 |
| Зад. Ч. Виме вис. на захв. | | Висока | +1.98 |
| Зад. Ч. Виме шир. на захв. | | Широка | +1.82 |
| Бразда на Вимето | | Силно изр. | +0.47 |
| Дълбочина на Вимето | | Глитко | +0.74 |
| Постан. Предни Цицки | | Тясна | +0.60 |
| Постан. Задни Цицки | | Тясна | +0.62 |
| Дълж. Предни Цицки | | Дълги | +0.98 |

-2 -1 0 1 2